



موفقیت، مجموعه‌ای از تلاش‌های کوچک است که هر روز و هر روز تکرار شده‌اند.

موضوع: آزمون ریاضی (اردیبهشت)

تاریخ: / / ۱۴۰۴

نام و نام خانوادگی:

پایه: دپارتمان چهارم

(۱) درستی یا نادرستی جملات زیر را با علامت \checkmark و \times مشخص کنید.

* یک متوازی‌الاضلاع تمام ویژگی‌های یک مربع را دارد.

* زاویه باز از زاویه تند و راست بزرگ‌تر است.

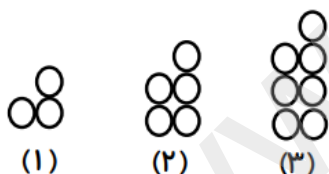
* فاصله‌ی بین دو خط موازی باهم برابر نیست.

* عدد ۳۵۰ هم بر ۱۰ هم بر ۵ هم بر ۲ بخش پذیر است.

* به احتمال زیاد در تابستان باران کم می‌بارد.

۲- در الگوی زیر شکل بیستم از چند دایره تشکیل شده است؟ رابطه الگو را بنویسید. (نیازی به

رسم شکل نیست)



(۱)

(۲)

(۳)

(۲۰)

محل نوشتن رابطه:

۳- الف) ششصد نود میلیون و سه هزار و هفتاد و سه را به رقم بنویسید.

یکی			هزار			میلیون		
ص	د	ی	ص	د	ی	ص	د	ی

ب) این عدد را در جدول ارزش مکانی روبه‌رو قرار دهید.

ج) بیشترین رقم در چه مرتبه‌ای قرار گرفته است؟



موفقیت، مجموعه‌ای از تلاش‌های کوچک است که هر روز و هر روز تکرار شده‌اند.

موضوع: آزمون ریاضی (اردیبهشت)

تاریخ: / / ۱۴۰۴

نام و نام خانوادگی:

پایه: دپارتمان چهارم

۴- کتاب محمد رضا ۲۵۰ صفحه دارد. او $\frac{2}{5}$ کتابش را خوانده است.

الف) او چند صفحه از کتابش را خوانده است؟

ب) چند صفحه باقی مانده است؟

۵- مقایسه کنید و علامت مناسب $< = >$ بگذارید.

90024 900024

$\frac{5}{7}$ $\frac{15}{7}$

$\frac{1}{4}$ $\frac{2}{1}$

$3\frac{4}{5}$ $3\frac{5}{10}$

۶- مهدی در ساعت ۲۰:۸ از منزل خارج شد و ساعت ۹:۱۰ به منزل بازگشت. او چه مدت خارج از

منزل بوده است؟

۷- باغچه‌ای به طول $\frac{7}{5}$ متر و عرض ۳۹۰ سانتی متر داریم. می‌خواهیم دور تا دور این باغچه را

نرده چوبی بکشیم. به چند سانتی متر نرده نیاز داریم؟



موفقیت، مجموعه‌ای از تلاش‌های کوچک است که هر روز و هر روز تکرار شده‌اند.

موضوع: آزمون ریاضی (اردیبهشت)

تاریخ: ۱۴۰۴ / /

نام و نام خانوادگی:

پایه: دپارتمان چهارم

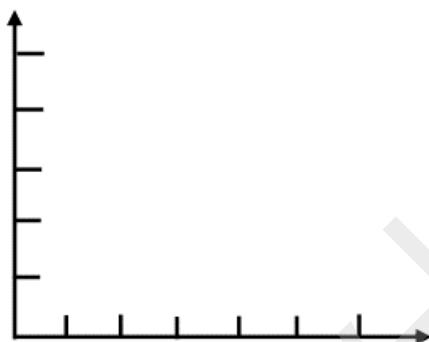
۸- تقسیم زیر را انجام دهید و امتحان درستی تقسیم را بنویسید.

$$\begin{array}{r} 23 \\ 5960 \end{array}$$

۹- در جدول زیر نمره‌های ریاضی یک دانش آموز دبیرستانی را ملاحظه می‌کنید. با توجه به

نمره‌های ریاضی او در جدول نمودار خط شکسته را رسم کنید و

به سوالات زیر پاسخ دهید.



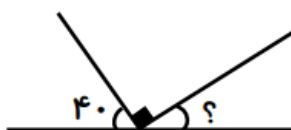
ماه	مهر	آبان	اذر	دی	بهمن
نمره	۱۶	۱۸	۱۸	۱۵	۱۴

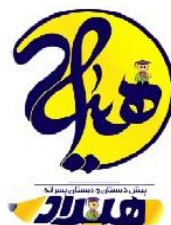
الف) در کدام ماه نمره‌ی ریاضی پیشرفت کرده است؟

ب) در کدام ماه نمره‌ی ریاضی افت کرده است؟

ج) در کدام ماه نمره ریاضی تغییر نکرده است؟

۱۰- برای هر شکل مقدار (؟) را بدست آورید.





موفقیت، مجموعه‌ای از تلاش‌های کوچک است که هر روز و هر روز تکرار شده‌اند.

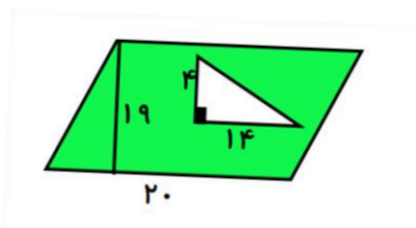
موضوع: آزمون ریاضی (اردیبهشت)

تاریخ: / / ۱۴۰۴

نام و نام خانوادگی:

پایه: دبیرستان چهارم

۱۱- مساحت قسمت رنگی را به دست آورید.



۱۲- تاسی را پرتاب می‌کنیم. برای هر یک از احتمالات زیر یک جمله بنویسید.

احتمال آمدن عدد زوج:

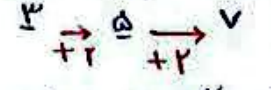
احتمال آمدن عدد دو رقمی:

احتمال آمدن عددی کمتر از ۷:

www.kanoon.ir

۱۱. نادرست • درست • نادرست • درست • درست

(۱۱) (۱۲) (۱۳) $2n+1 = (2 \times 20) + 1 = 41$



ج. ارتفاع در کعبان میلیدن

۵	۴	۳	۲	۱	۰	۱	۲	۳	۴	۵
۳	۷	۱۱	۱۵	۱۹	۲۳	۲۷	۳۱	۳۵	۳۹	۴۳

۱۳ الف - ۳۱۰۷۳ - ۴۹۰۱۰۰ ب

۱۴. ۱۵۰ - ۱۰۰ - ۲۵۰ (ب) $250 \times \frac{2}{5} = 100$ (الف) خوانده است خوانده $\frac{2}{5}$ ۲۵۰ صنف

۲۴ \square ۹۰۷۰ \square ۲۴ \square ۱۵۱۷

$\frac{3 \frac{4}{12} \square 3 \frac{5}{1}}{5 \times 1}$ $\frac{48}{1}$ $\frac{114}{3} \square 21$

۱۶. خارج قسمت ۸:۷۰ \rightarrow ۸:۲۰ \rightarrow ۸:۲۰
۸:۲۰ خارج قسمت ۹:۱۰ \rightarrow ۹:۲۰
۹:۱۰ بازگشت

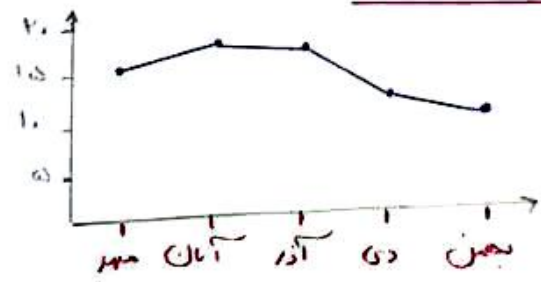
۱۷. $2 \times (\text{طول} + \text{عرض}) = \text{محیط}$

متر ۷۱۵ طول
سانتیمتر ۳۹۰ عرض
متر ۲۱۹

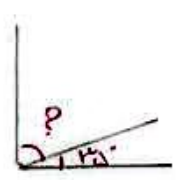
$(715 + 390) \times 2 = 2210$ متر $\rightarrow 2210$ سانتیمتر

۵۹۴۰	۲۳
۴۶	۲۵۹
۱۳۴	
۱۱۵	
۰۲۱۰	
۲۰۷	
۰۰۳	

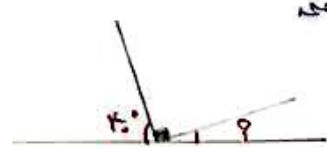
$5940 - 23 = 5917$
 $(259 \times 23) + 3 = 5940$



۱۹. انفا آمان (ب) دی و بهن ج. آدر



$40 - 30 = 10$



۱۰. زاویه منفرجه = 180°
 $90 + 30 = 120$
 $180 - 120 = 60^\circ$

۱۲. احتمال آمدن عدد زوج $(2, 4, 6) = \frac{3}{6} = \frac{1}{2}$ است
احتمال آمدن عدد زوج \neq وجود دوازده است
احتمال آمدن عدد گسسته \neq برابر است $\frac{4}{6} = \frac{2}{3}$

۱۱. ارتفاع \times قاعده = مساحتی الاضلاع
 $19 \times 20 = 380$
 $\frac{1}{2} (\text{ارتفاع} \times \text{قاعده}) = \text{مساحت}$
 $\frac{1}{2} (4 \times 19) = 38$
 $380 - 38 = 342$ مساحت