

نام و نام خانوادگی:

کلاس: چهارم

موضوع: ریاضی

نام معلم:

تاریخ: ۱۴۰۴/۲/۳۱

مدت ارزشیابی: ۶۰ دقیقه

تعداد سوال: ۱۲

تعداد صفحه: ۲

علاقه، اندیشه و مطالعه چیزهایی هستند که شما را به سوی موفقیت سوق می دهند. اگر حداکثر تلاش خود را کرده اید حتماً به موفقیت هایی خواهید رسید.

۱- عدد صد و سی و دو میلیون و شصت و پنج هزار و هجده را با رقم نوشته و به سوالات داده شده پاسخ دهید.

الف) عدد را با رقم بنویسید.

ب) عدد را در جدول ارزش مکانی قرار دهید.

پ) ارزش مکانی رقم ۵ چیست؟ چرا؟

ت) بزرگترین رقم در این عدد چه ارزشی دارد؟

ث) کدام رقم بیشترین ارزش مکانی را دارد؟

۲- مقایسه کنید و علامت ($=$ ، $>$ ، $<$) بگذارید.

$$4/8 + 6/9 \quad \square \quad 15/3 - 4$$

$$\frac{3}{5} + \frac{2}{15} \quad \square \quad \frac{19}{20} - \frac{4}{10}$$

$$\frac{6}{8} \quad \square \quad \frac{120}{160}$$

$$900024 \quad \square \quad 9000024$$

$$3 \frac{4}{5} \quad \square \quad 3 \frac{5}{10}$$

$$3 \text{ هفته} \quad \square \quad 30240 \text{ دقیقه}$$

۳- ۴۰ دقیقه قبل و بعد از ساعت ۲۵ : ۹ را به دست آورید. (رسم نمودار زمان)

۴- حاصل جمع و تقریب داده شده را روی محور نشان دهید.

$$1/8 + 1/3 =$$

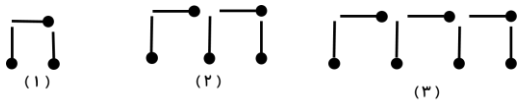


$$2/4 - 1/1 =$$



۵- با توجه به الگوی داده به سوالات زیر پاسخ دهید.

الف) شکل ۲۳ از چند چوب کبریت درست شده است؟



؟

(۲۳)

ب) ۳۵ چوب کبریت مربوط به کدام شماره شکل است؟

۶- محصولات زیر به کیلوگرم بیان شده اند. هر کدام به صورت تقریبی چند تن هستند؟

۹۳۱۷ کیلوگرم گندم \longrightarrow

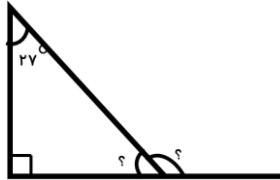
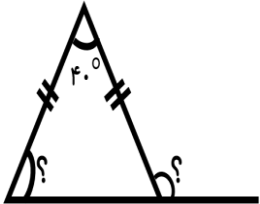
۳۷۶۵۴ کیلوگرم لوبیا \longrightarrow

۷- پاسخ ضرب و تقسیم های زیر را به دست آورید.

$$7725 \overline{) 25}$$

$$\begin{array}{r} \times 609 \\ 804 \\ \hline \end{array}$$

۸- اندازه ی زاویه های خواسته شده را به دست آورید.

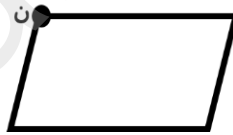
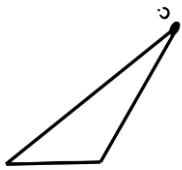


۹- می خواهیم کف استخری به طول $4/2$ متر و عرض $3/6$ متر را با کاشی های 20 در 20 سانتی متر پوشانیم.

الف) به چند کاشی نیاز داریم؟

ب) اگر بخواهیم دورتا دور این استخر را با نوار، عایق بندی کنیم به چندمتر نوار نیاز داریم؟

۱۰- در شکل های زیر ارتفاع رأس «ن» را رسم کنید.



۱۱- نمره های ریاضی یک دانش آموز کلاس هشتم به صورت زیر است:

| | | | | | | |
|------|-----|------|-----|----|------|-------|
| ماه | مهر | آبان | آذر | دی | بهمن | اسفند |
| نمره | ۱۷ | ۱۵ | ۱۶ | ۱۸ | ۲۰ | ۱۸ |

نمودار خط شکسته ی نمره های او را رسم کنید.

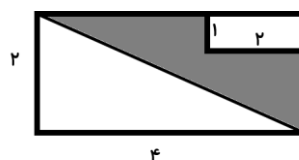
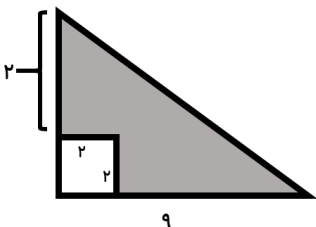
با توجه به نمودار پاسخ دهید:

الف) این دانش آموز در چه ماهی بیشترین نمره را گرفته است؟

ب) در چه ماهی کمترین نمره را گرفته است؟

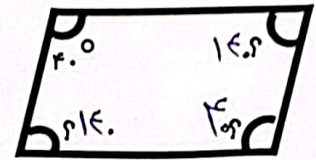
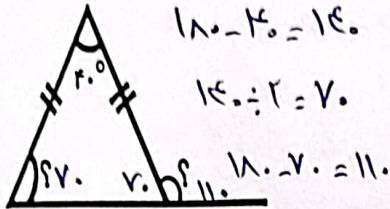


۱۲- مساحت قسمت رنگی شکل های زیر را به دست آورید.



$$\begin{array}{r} 7725 \quad | \quad 25 \\ 75 \quad \quad 309 \\ \hline - 225 \\ \hline 225 \\ \hline 000 \end{array}$$

$$\begin{array}{r} \times 609 \\ 104 \\ \hline 489414 \end{array}$$



۸- اندازه ی زاویه های خواسته شده را به دست آورید.

۹- می خواهیم کف استخری به طول ۴/۲ متر و عرض ۳/۶ متر را با کاشی های ۲۰ در ۲۰ سانتی متر بپوشانیم.

$$151200 \quad | \quad \frac{400}{378}$$

$$320 \times 340 = 109200$$

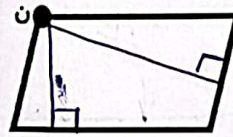
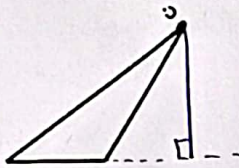
$$20 \times 20 = 400$$

الف) به چند کاشی نیاز داریم؟ $\sqrt{109200} = 330$ $\sqrt{400} = 20$

ب) اگر بخواهیم دور تا دور این استخر را با نوار، عایق بندی کنیم به چند متر نوار نیاز داریم؟

$$(4.2 + 3.6) \times 2 = 15.6$$

۱۰- در شکل های زیر ارتفاع رأس «ن» را رسم کنید.



۱۱- نمره های ریاضی یک دانش آموز کلاس هشتم به صورت زیر است:

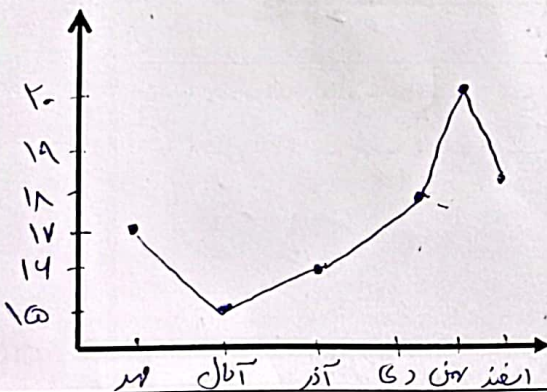
| ماه | مهر | آبان | آذر | دی | بهمن | اسفند |
|------|-----|------|-----|----|------|-------|
| نمره | ۱۷ | ۱۵ | ۱۶ | ۱۸ | ۲۰ | ۱۸ |

و مدار خط شکسته ی نمره های او را رسم کنید.

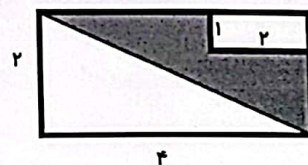
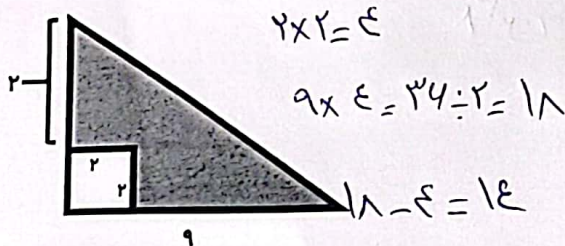
توجه به نمودار پاسخ دهید:

الف) این دانش آموز در چه ماهی بیشترین نمره را گرفته است؟ بهمن

ب) در چه ماهی کمترین نمره را گرفته است؟ آبان



۱۲- مساحت قسمت رنگی شکل های زیر را به دست آورید.



$$(2 \times 4) \div 2 = 4$$

$$1 \times 2 = 2$$

$$4 - 2 = 2$$